

ETRURSKA I RIMSKA UMETNOST

ETRURSKA UMETNOST

VII I VI vek pre nove ere

- U arhajskom periodu preuzimaju grčki alfabet, ali još uvek njihov jezik ostaje nerazumljiv
- Naduži tekst na etrurskom nalazi se na 12 lanenih traka oko mumije koja se čuva u Arheološkom muzeju u Zagrebu

Etrurska umetnost

U predelu današnje Toskane

Veliku pažnju poklanjali zagrobnom životu

Gradili monumentalne grobnice

Tumulusi - zemljane kupaste humke

U grobnicama se nalaze razni predmeti potrebni za život rađeni u štuko tehnici

Prvi put se javljaju: kupola, svod i luk

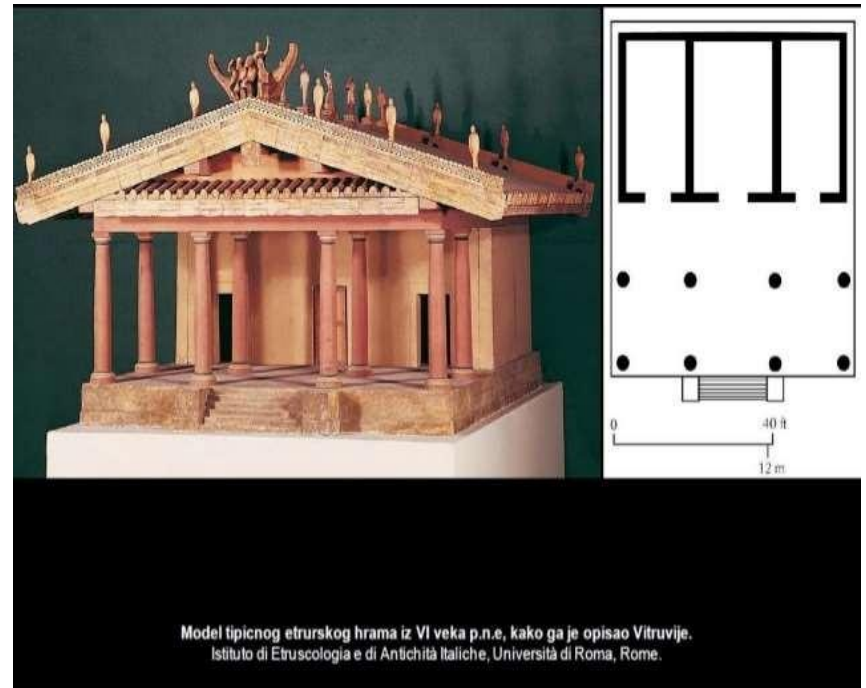
Grobnice su bile oslikane

Glinene urne

Sarkofazi urađeni od terakote

HRAM

- Preuzeli su model od antičkih Grka, ali su hramove gradili od opeke, dok su stubovi tesani od drveta.
- Hram stoji na visokom postolju. Naos je podeljen na tri dela, a ispred je trem sa dva reda stubova

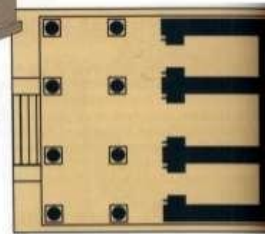


ETRURSKE KUĆE

● Godine 2010, pronađeni su ostaci etrurske kuće u Vetuloniji, građene su od opeke, kamena, imala su dva nivoa, u prizemlju je bila ostava za hranu, oblik kuće preuzeli su Rimljani



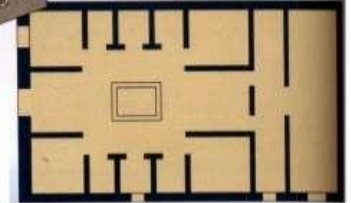
Izgled etrurskog hrama vidno je uticao na zoolitija građena u rimsko doba.



Etrurska umetnost VIII – V vek pre n. ere



Etrurska kuća jasno ukazuje na to da je ona bila preko rimskog domus-a. Na slici: izgled i ostava kuće karakteristične za etrusku civilizaciju.



GROBNICE

- Grobnice su bile ukopane u zemlju i imaju prostoriju ili više njih.
- To je tip grobnica tumulus, kasnije se razvija tip grobnica ukopanih u stenu.
- Zidovi su bili ukresani freskama i reljefima. Najpoznatija je grobnica štitova u Červertiju



Sarkofag iz Červeterija

- U grobnicama su sarkofazi od terakote, oblikovani tako da podsećaju na krevete.



Figure pokojnika su u ležećem položaju



FRESKE

- Etrurci su svoje grobnice ukrašavali freskama, na kojima su prikazivane: različite gozbe, nadmetanja, svirači, prizori iz lova, pogrebne svečanosti...



GROBNICE IZ TARKVINIJA - FRESKE









SKULPTURA

- Etrurci su bili vešti u livenju metala, u ovom predelu nalazila su se nalazišta bakra i gvožđa.
- Najpoznatije pronađene skulpture su Hимера iz Areca i Vučica. Poznato je ime vajara Vulka, koji je uradio skulpturu Apolona iz Veja



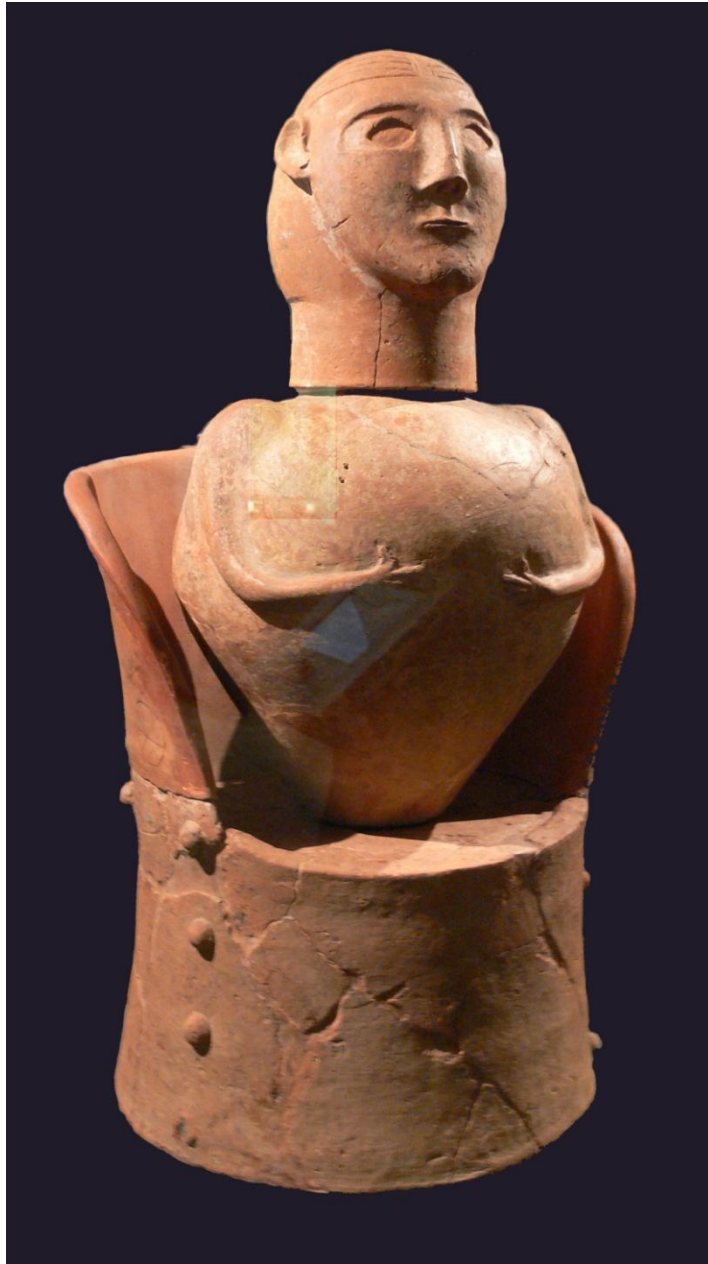
Himera iz Areca i Kapitolska Vučica



Mladić i demon smrti



Posmrtna urna



RIMSKA UMETNOST

RIMSKA UMETNOST

Rim je osnovao Romul 753. godine p.n.e.

Svoj najveći sjaj, rimska umetnost, je dosegla u doba Carstva.

Bila je to aristokratska i oficijalna umetnost; luksuz za bogataše, ili oznaka rimske dominacije.

RIMSKA ARHITEKTURA

Od II veka p.n.e

Preuzima osnovne elemente grčke arhitekture i neke elemente etrurske, koje kasnije razvija na drugačiji način.

Koriste arkade, svod i beton (koji je zamena za kamen)

Rimljani su upotrebom polukružnog luka došli do otkrića svoda i kupole

- Arhitektura se deli na javnu i privatnu.



Objekti u Rimmsko doba :

- Hramovi
- Forumi
- Pozorista
- Amfiteatri
- Terme
- Cirkusi
- Bazilike
- Slavoluci
- Mauzoleji
- Domuse



Koloseum



Koloseum

- Napravljen spajanjem dva pozorišta
- Služio za gladijatorske igre
- Korišćeni poluobličasti svodovi

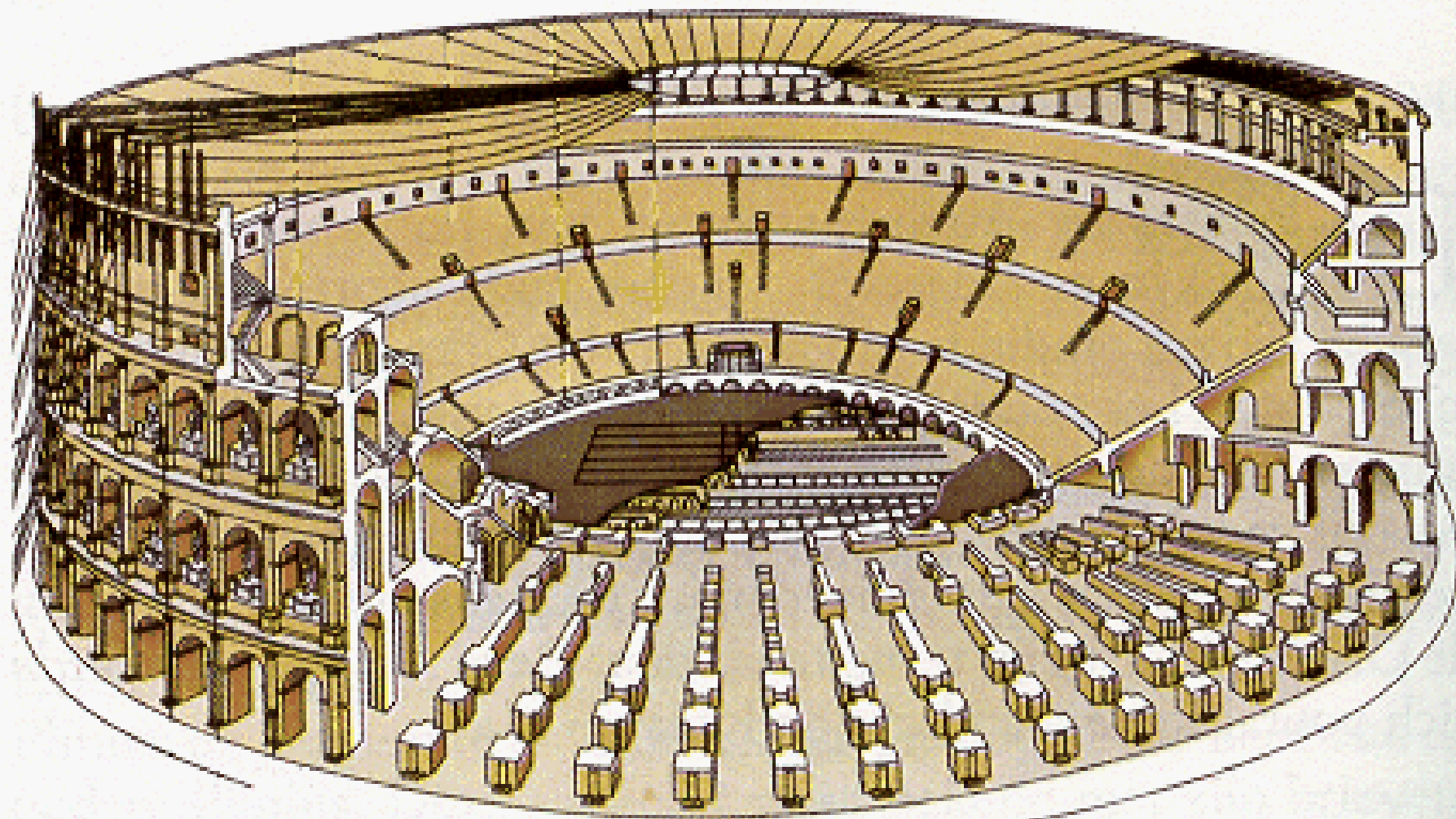
I sprat- toskanski stubovi

II sprat- dorski stubovi

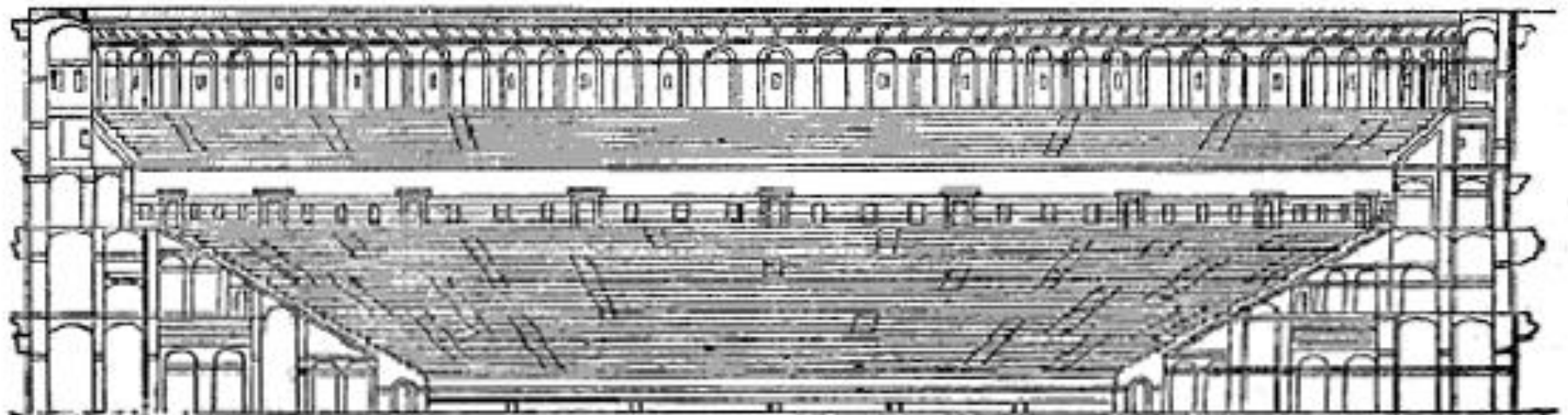
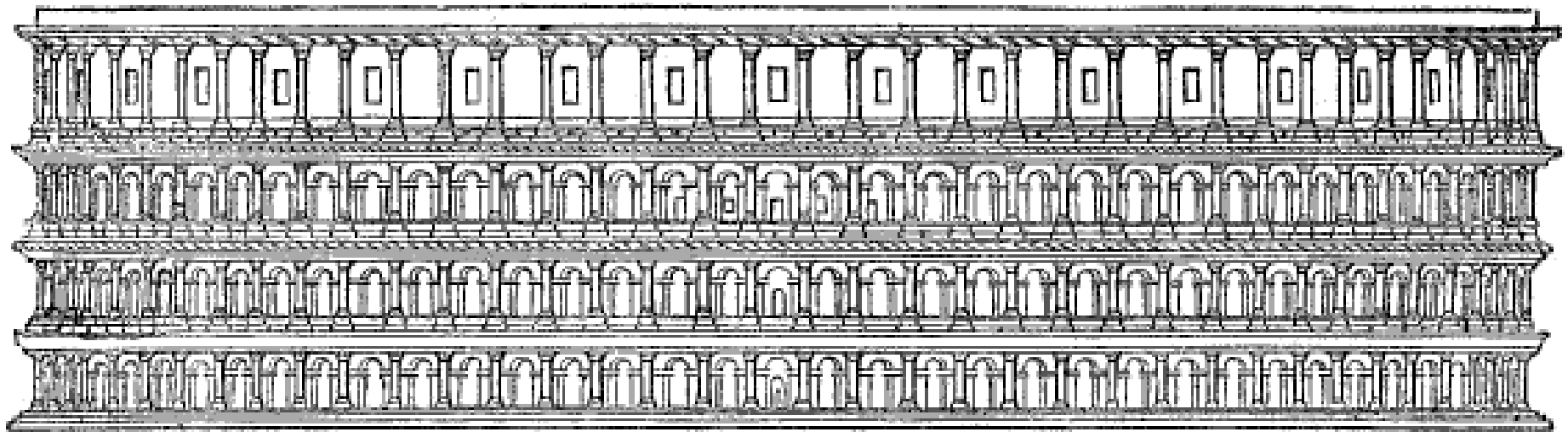
III sprat- korintski stubovi

IV sprat- korintski pilastri

Koloseum



Koloseum

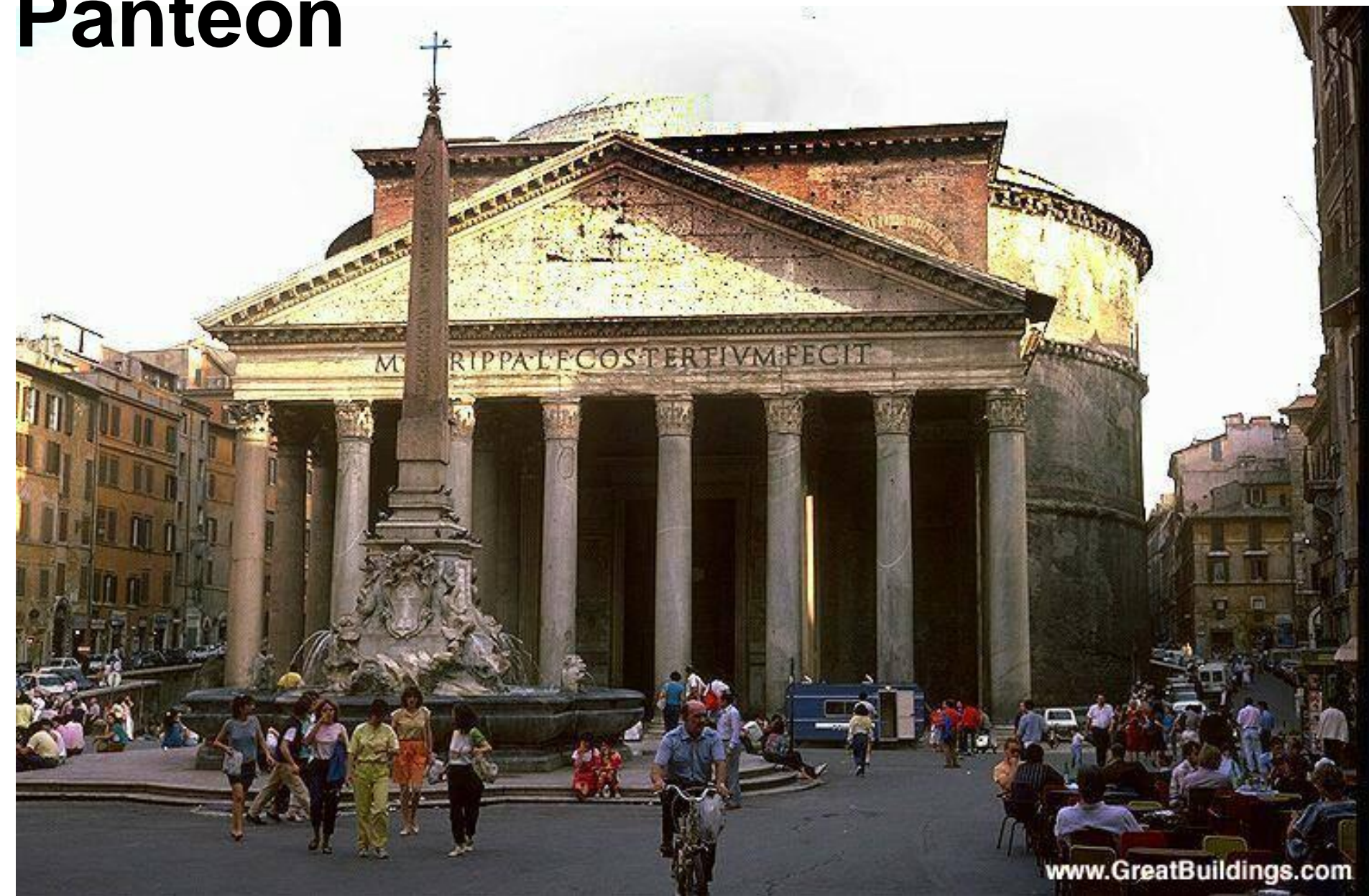








Panteon



Panteon

- Hram je bio posvećen svim bogovima
- **Sagradio ga je car Hadrijan**
- Okrugla dvorana sa sedam velikih niša, iznad njih red pilastera i bronzanih rešetki
- Kupola sa kasetama

Hram Panteon se nalazi u samom centru Rima i sagrađen je za vreme vladavine Hadrijana.

Panteon je jedan od najpoznatijih rimskih spomenika i najbolje očuvan spomenik antičke civilizacije.

Panteon - Rim



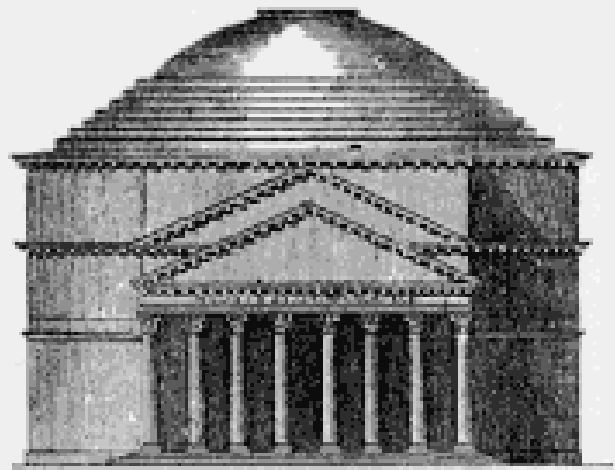
Njegovo ime je grckog porekla = hram svih bogova.

Rimljani ga zbog njegovog kružnog oblika nazivaju Rotonda (okrugli, kruzni) kao i trg ispred njega.

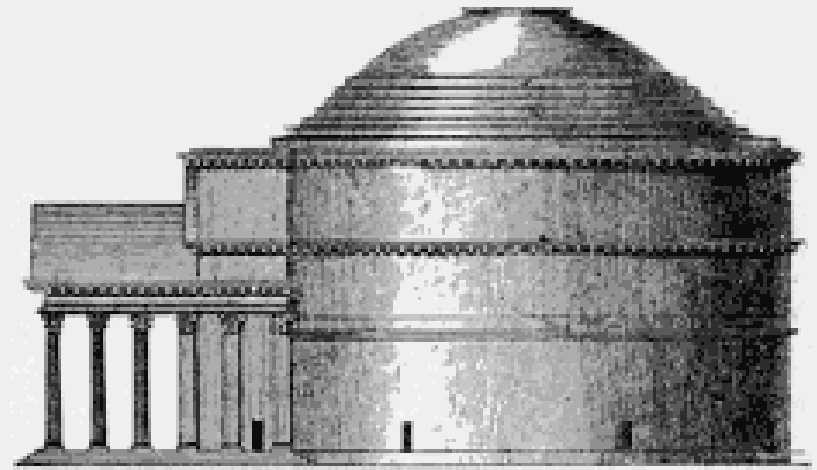


Panteon- Rim

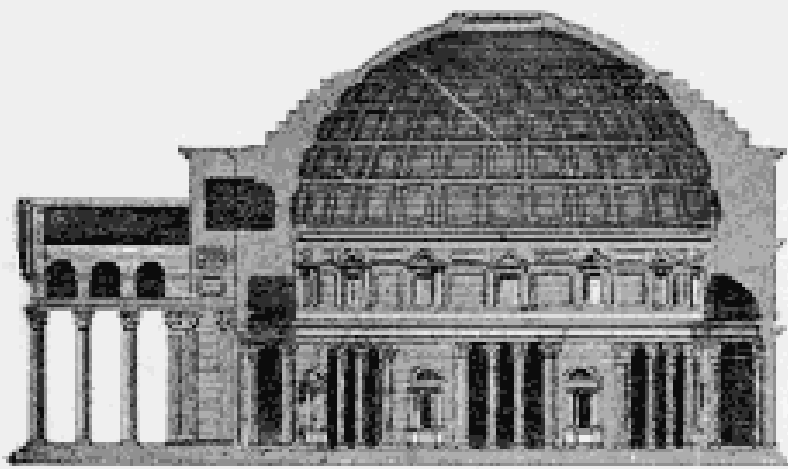
Panteon- Rim



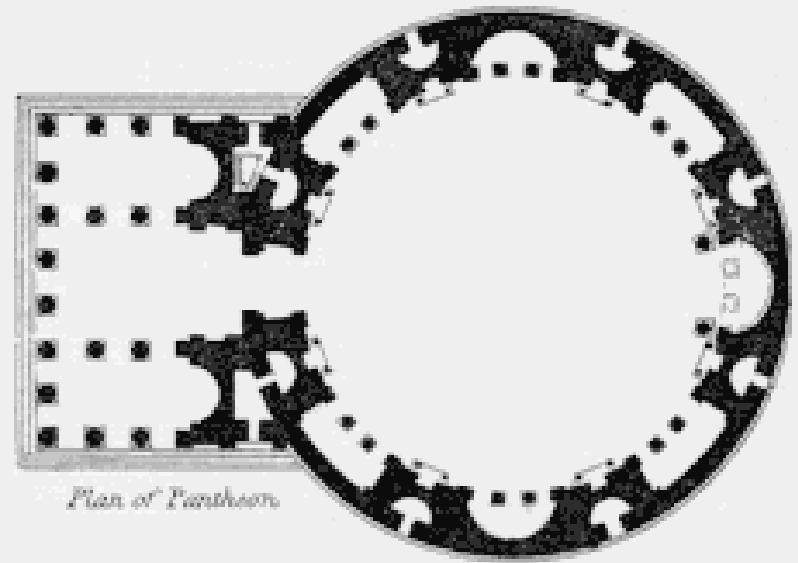
The Pantheon, Rome. Front Elevation



The Pantheon. Side Elevation

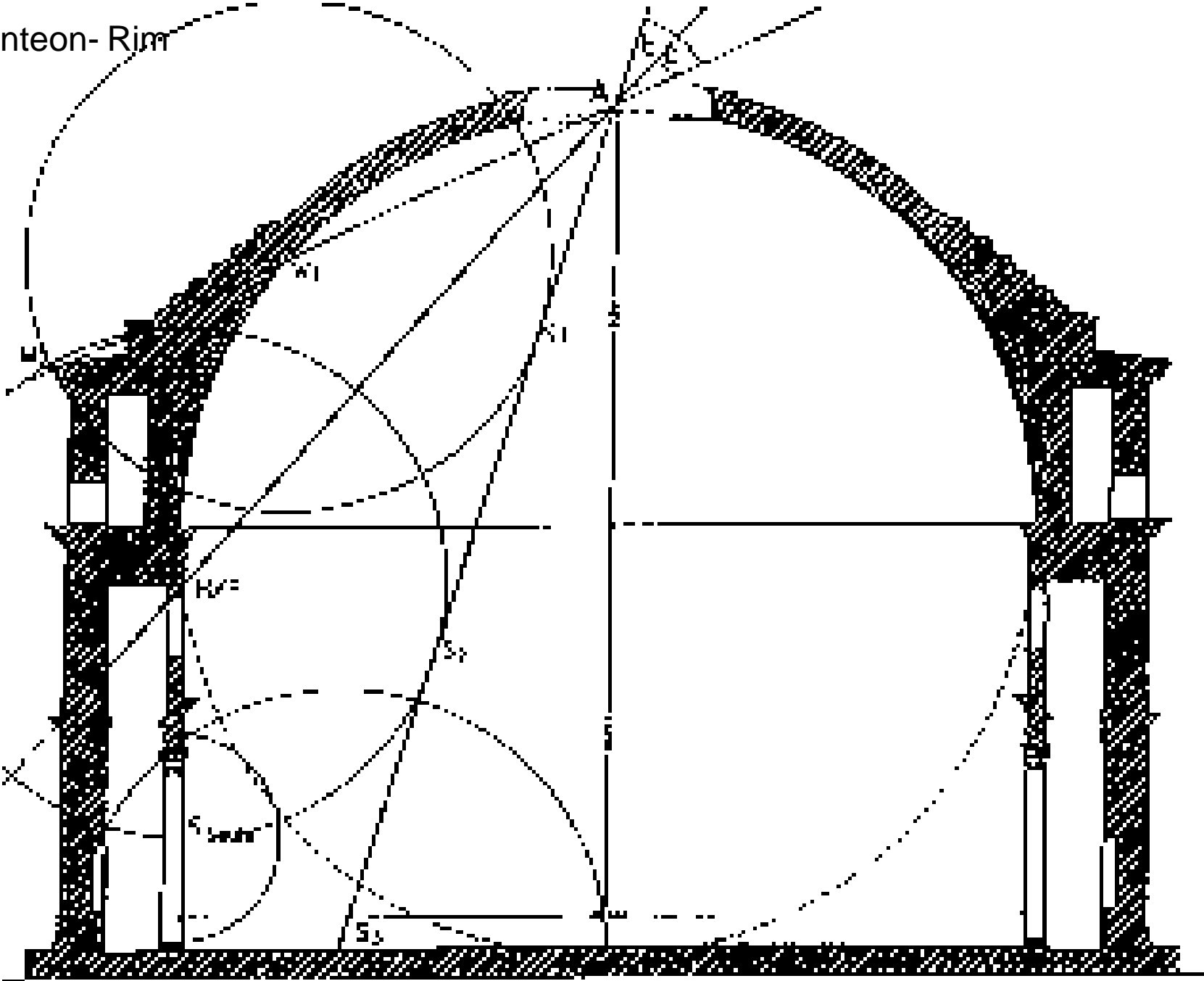


Section of Pantheon



Plan of Pantheon

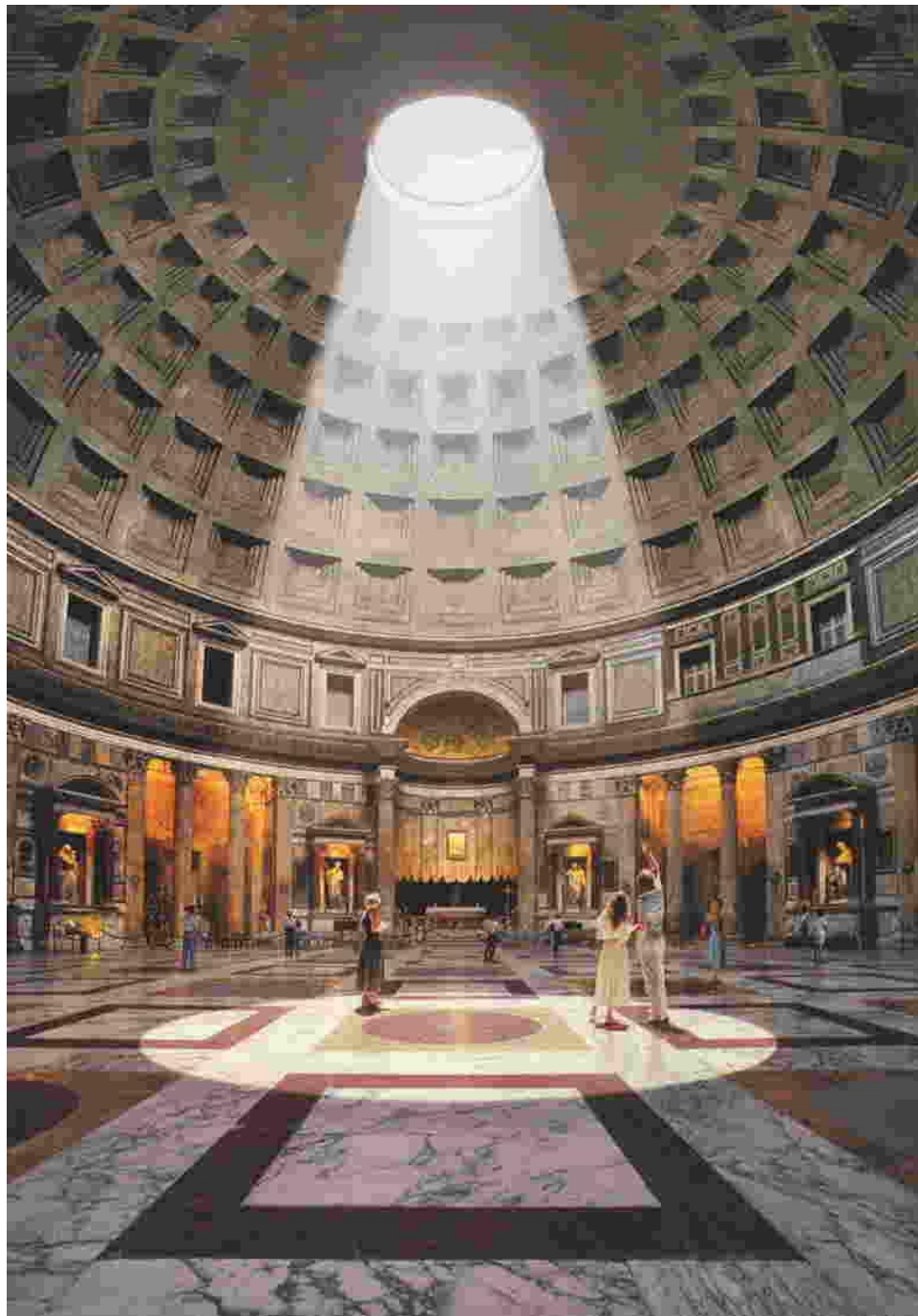
Panteon- Rjm



Panteon- Rim



Panteon- Rim



Panteon- Rim



Panteon- Rim



Panteon- Rim



Panteon- Rim

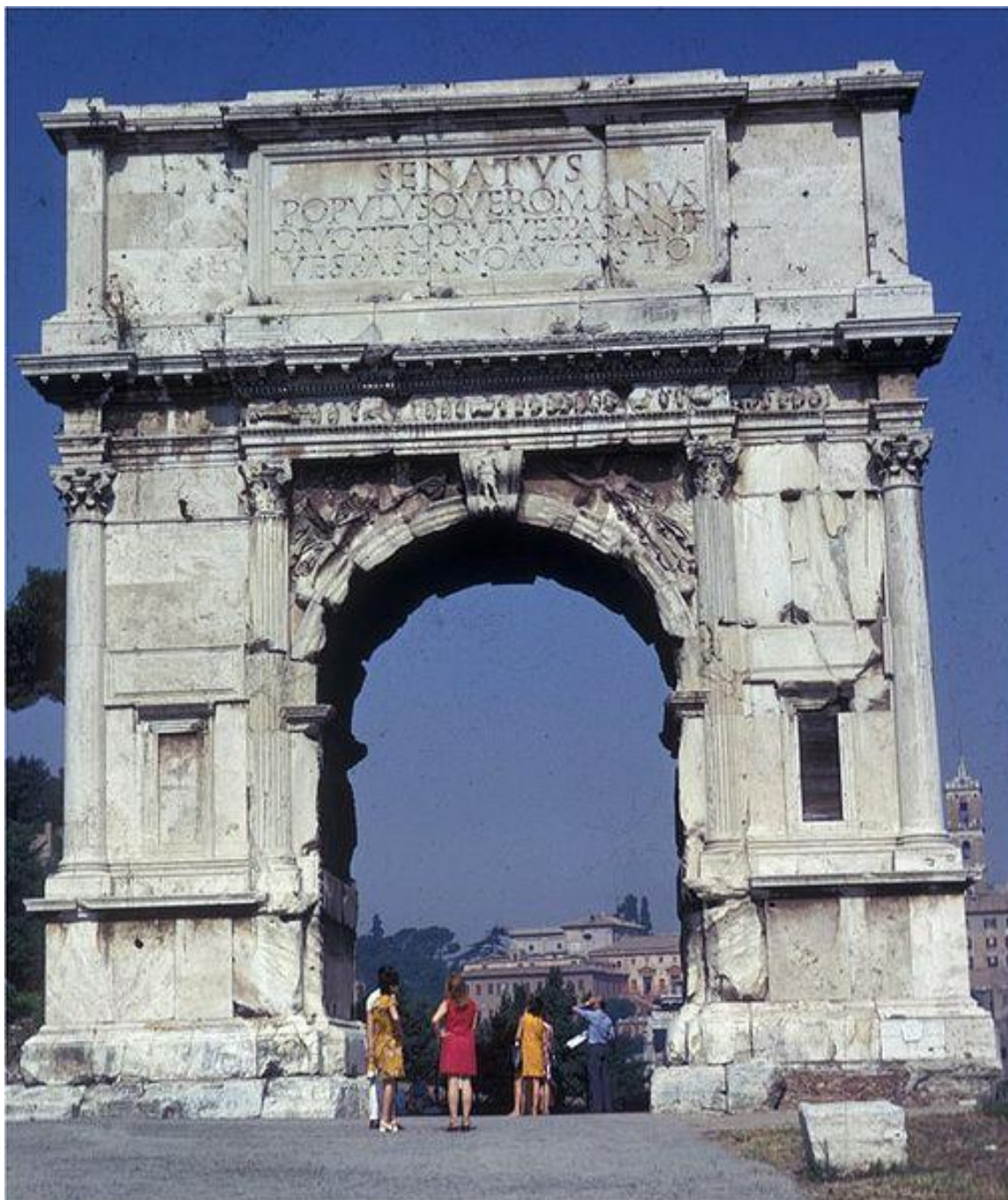


Titov slavlolik

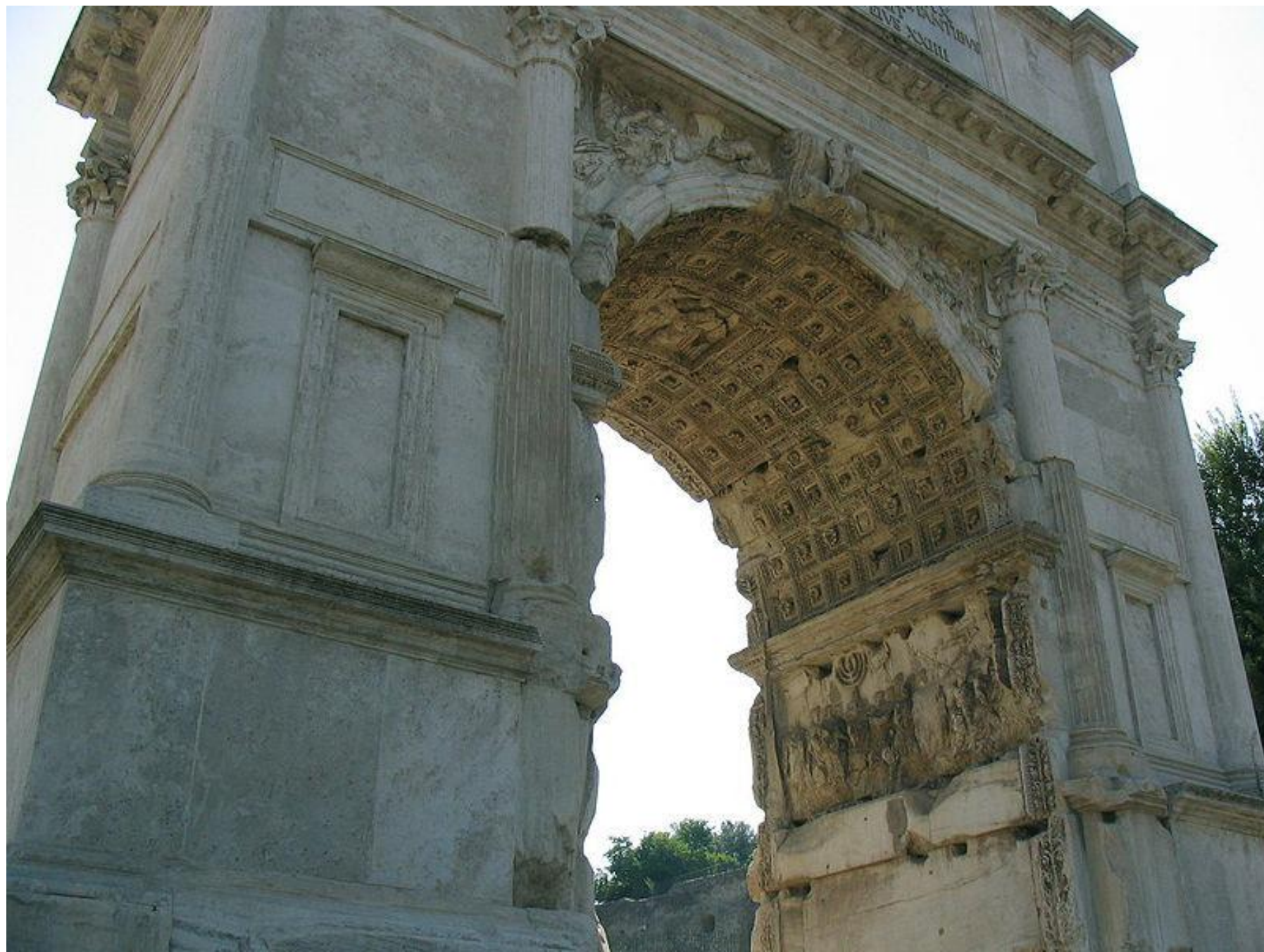
- U reljefu prikazana trijumfalna povorka kojom je proslavljeno osvajanje Jerusalima



Titov slavoluk



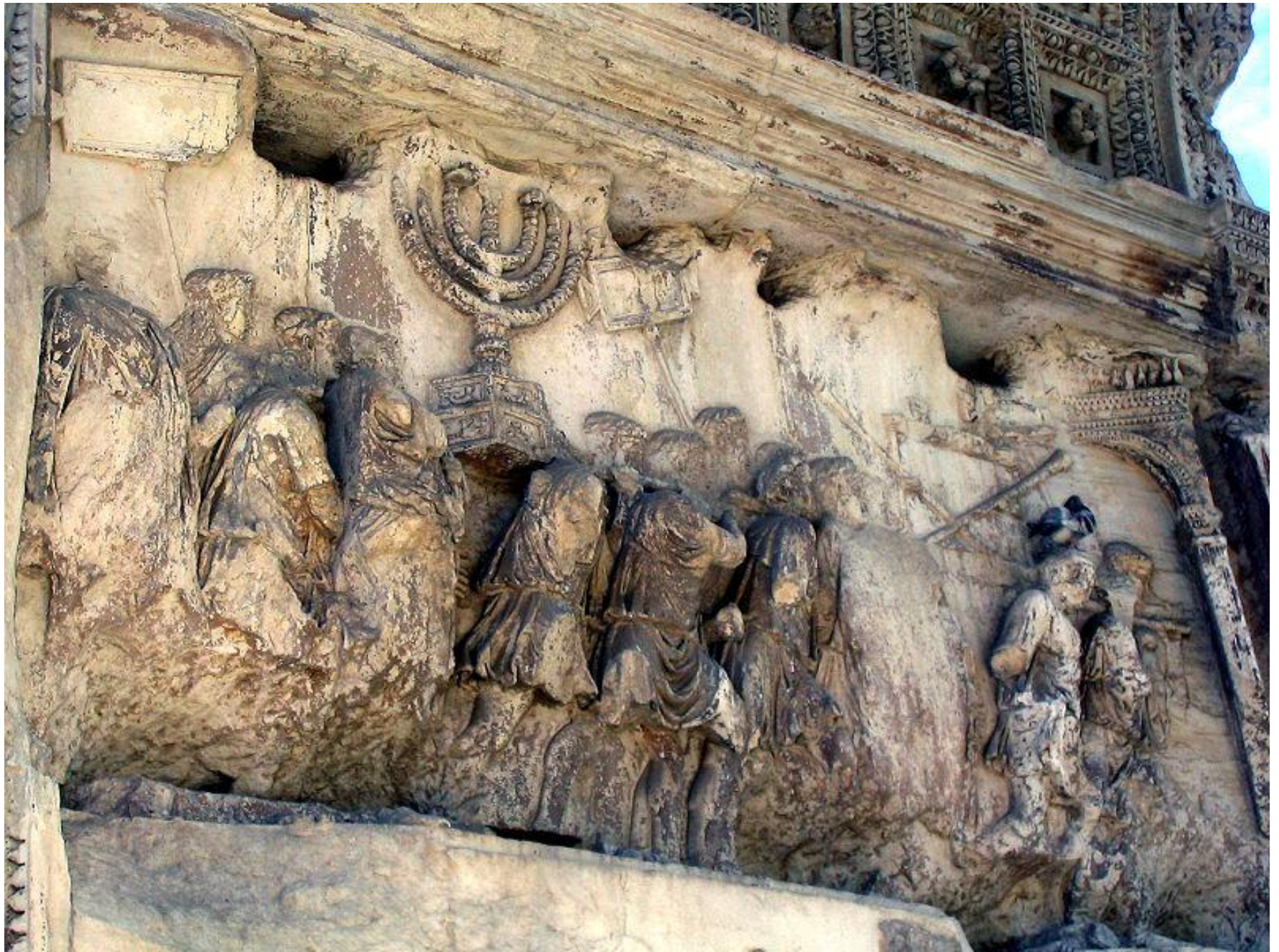
Titov slavoluk



Titov slavoluk



Titov slavoluk



Titov slavoluk



Konstantinov slavoluk



Titov slavoluk



Akvadukt



RIMSKO NASLEĐE NA TLU SRBIJE

Rimsko nasleđe na tlu Srbije je veoma bogato, jer je na našoj teritoriji živelo čak 17 rimskih imperatora.

U Nišu je rođen jedan od najznačajnijih rimskih imperatora **Konstantin Veliki**.

Stvarani su putevi, gradovi, hramovi, koji su svedoci veličine Rimskog carstva.

Romulijana

Trajanova tabla

Sirmijum

Viminacijum

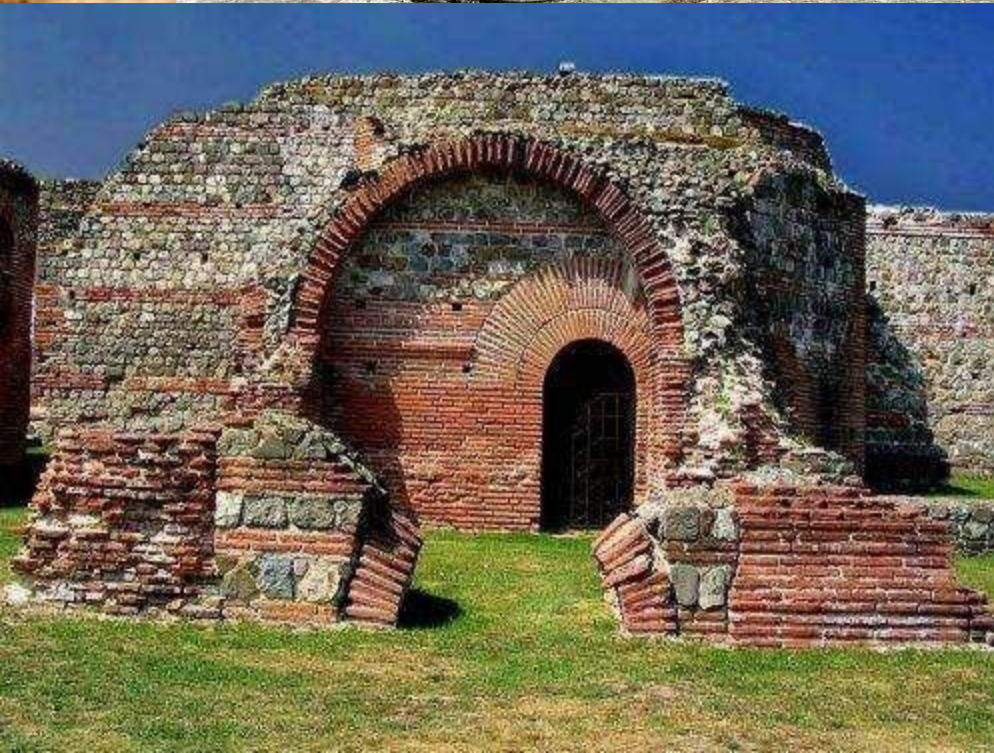
Caričin grad

Medijana

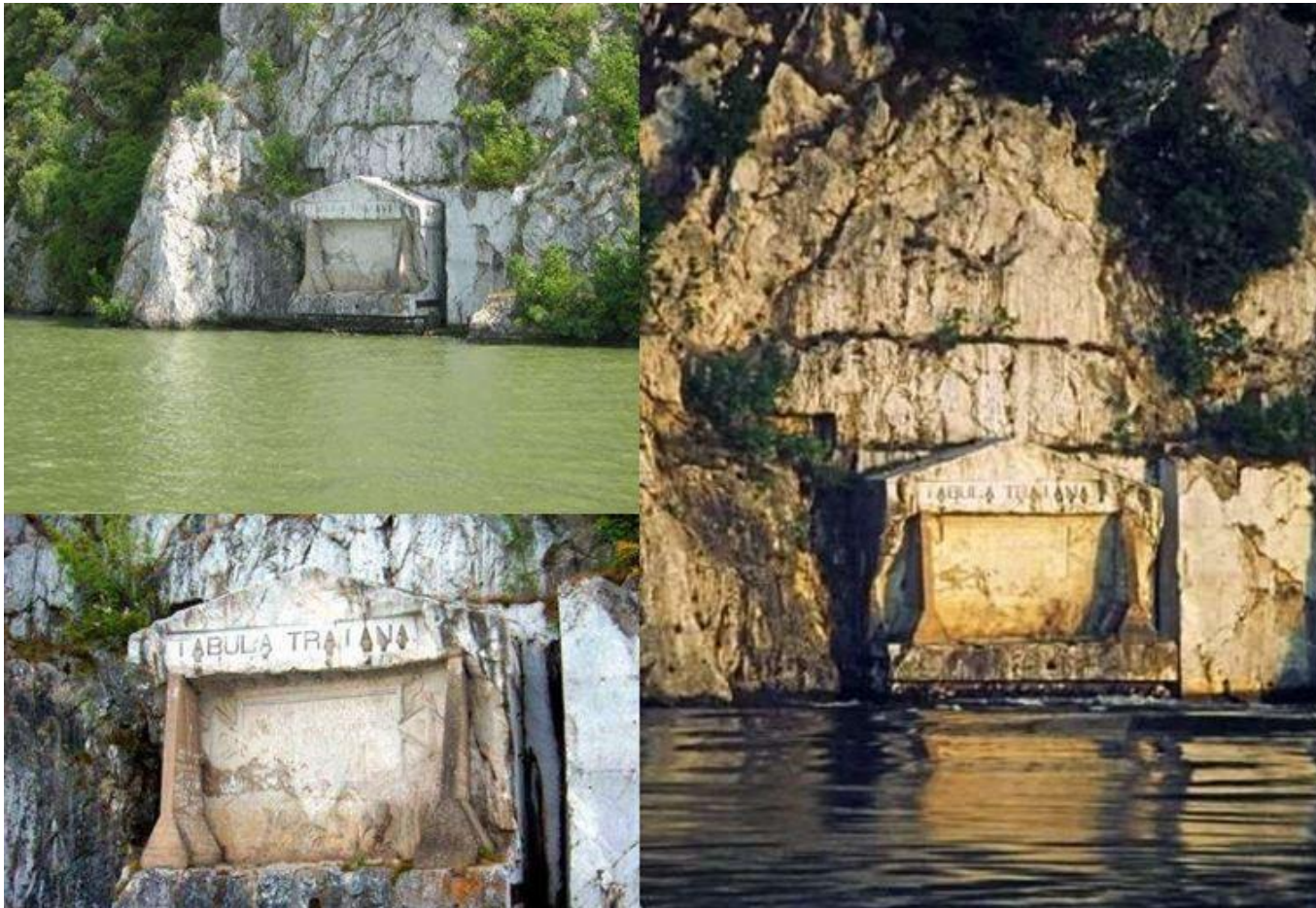
Taurnum

Remezijana

ROMULIJANA - Gamzigrad blizu Zajačara



Trajanova tabla je latinski natpis posvećen rimskom caru Trajanu , urezan na isklesanoj tabli koja se nalazi iznad Đerdapske klisure



Viminacijum je arheološko nalazište kod Požarevca .



MEDIJANA Arheološki lokalitet u istočnom delu Niša. Bila je luksuzno predgrađe kasnoantičkog grada Naia(Niša).



RIMSKA SKULPTURA I SLIKARSTVO

RIMSKA SKULPTURA I SLIKARSTVO

Glavne karakteristike u slikarstvu i u skulpturi (posebno na reljefima) su slikovitost i iluzionizam.

U skulpturi su to slikarski efekti svetlosti, postignuti mekanom obradom površine i postupnim, nijansiranim planovima.

U slikarstvu se površina negira iluzionističkim efektima dubine, bilo arhitektonskog, bilo pejzažnog prostora.

SKULPTURA

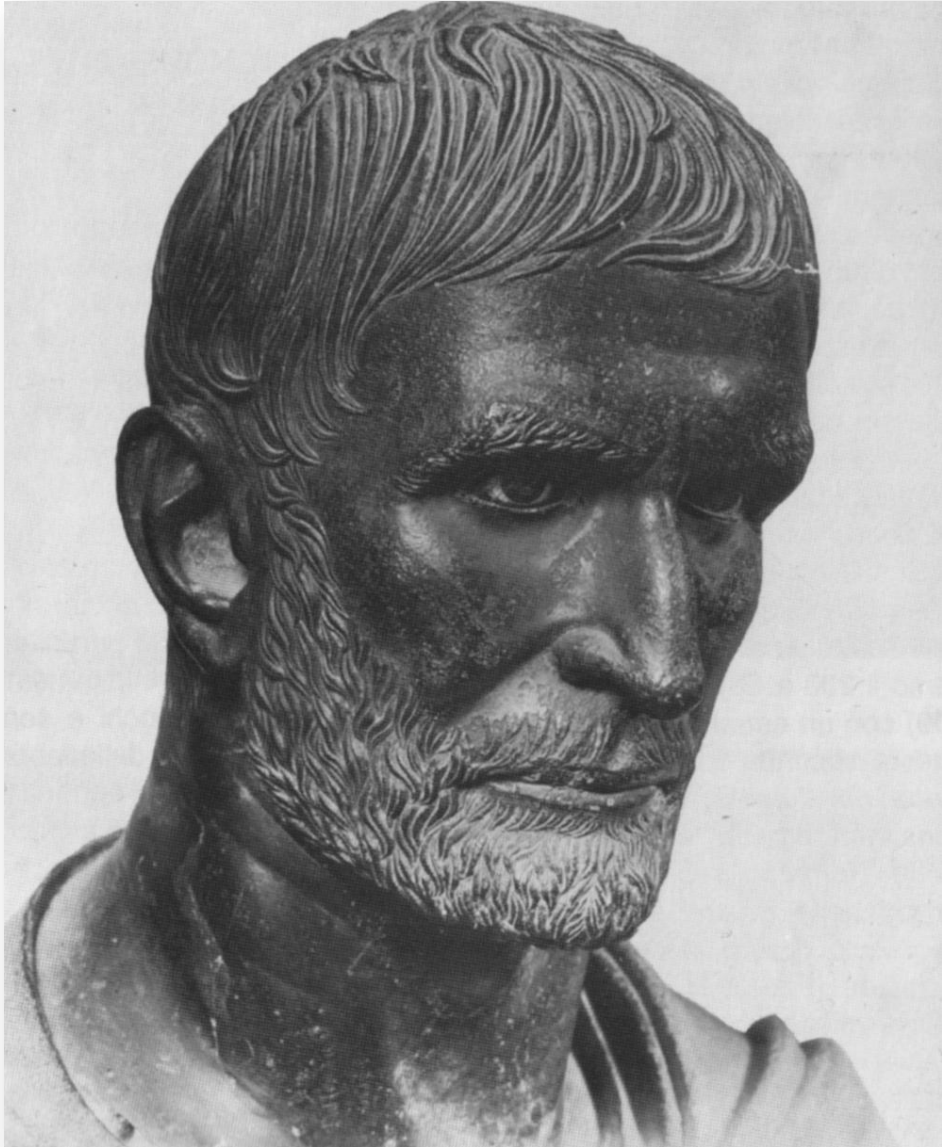
Klasično doba (1 vek p.n.e. - 2. veka)

Kasnorimsko doba (3. - 5. veka)

- Počeci rimske skulpture oslanjaju se na etrrsku skulpturu ili su doslovna kopija grčkih majstora u mermeru.
- Interes koji je u Grčkoj bio koncentrisan u prvom redu na ljudsko tijelo proširuje se na mnoge nove teme: pejzaž, životinje, žanr, itd.
- U rimskoj umetnosti naglasak se stavlja na prikazivanje pojedinačnog, karakterističnog portreta.

Brut

RIMSKA SKULPTURA



- Portreti rađeni u bronzi
- Prikazivana realna lica sa svojim manama

Bista Lucija Bruta

Bista je od bronzе, a oči su od umetnute slonove kosti i staklene paste.

Precizno modellovanje.



Pompej



Muški portret u togi s poprsjima

☉ Veristički portret



Avgust iz Prima

- Kontrapost
- Ruka u gestu javnog obraćanja
- Pored desnog kolena Kupidon jaše delfina





Vespazijan



Hadrijan



Marko Aurelije na konju

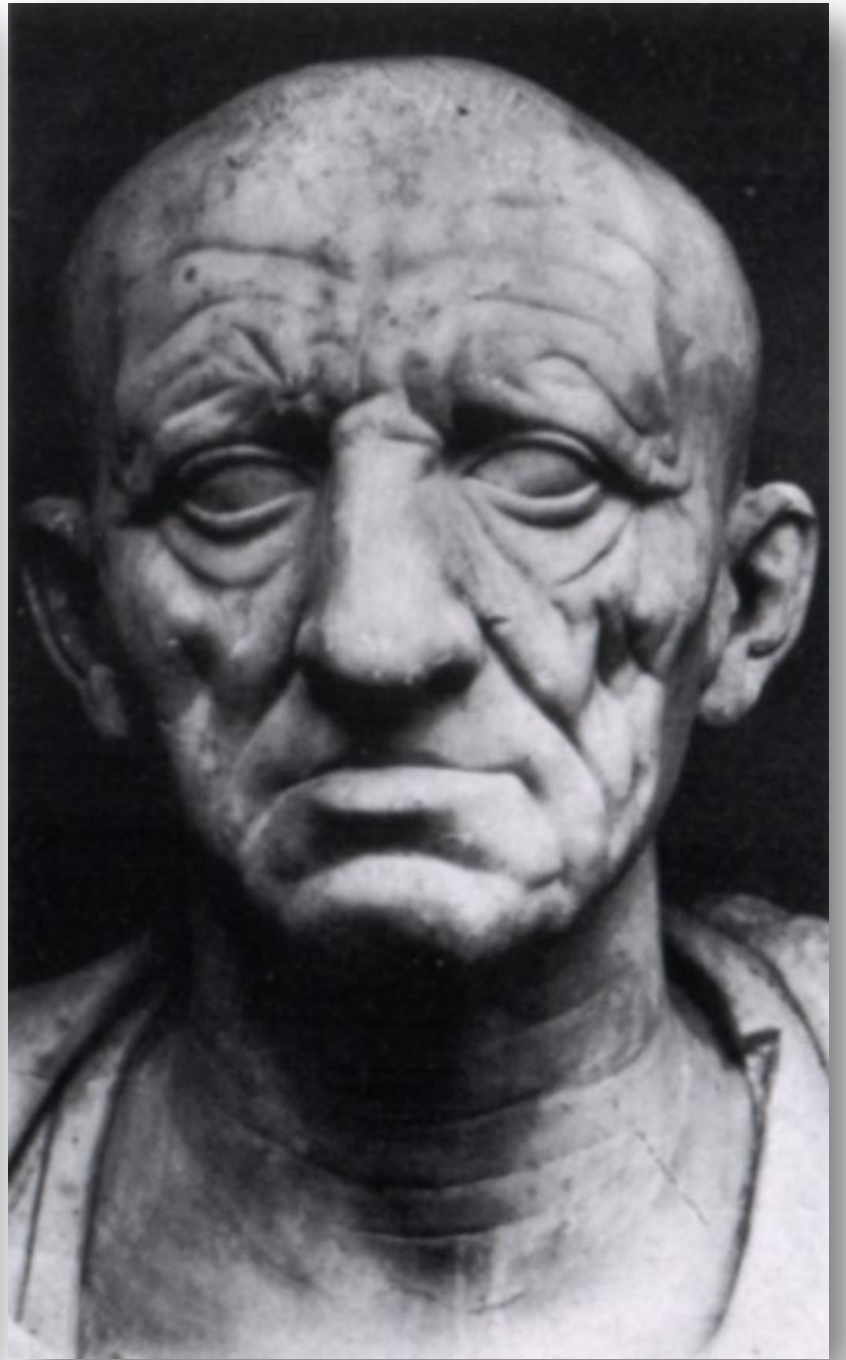
Jedini sačuvani konjanički spomenik je spomenik Marka Aurelija, rimskog cara, filozofa i pesnika.

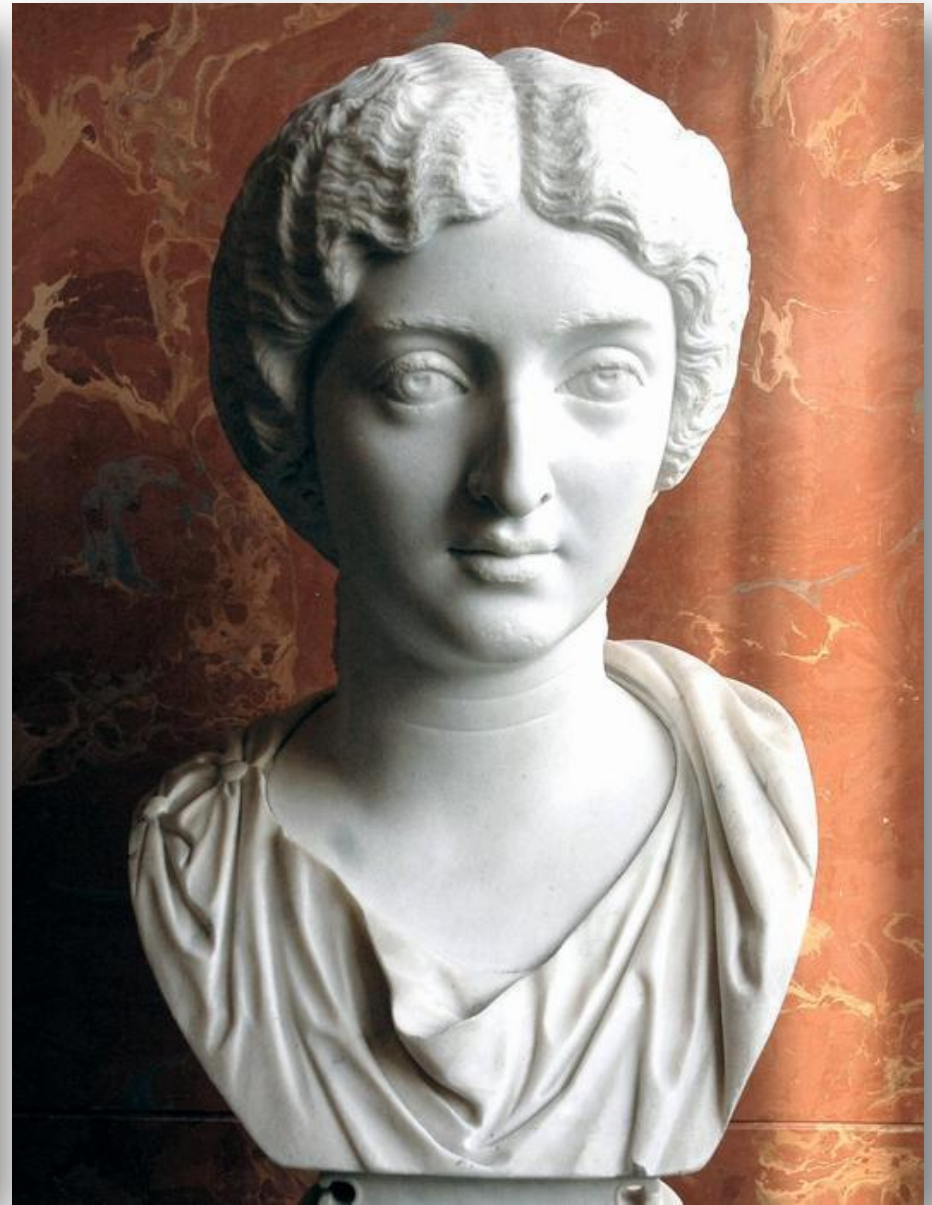
Skulptura je napravljena od bronz



Marko Aureli: Konjanički spomenik

- Jedini sačuvani konjanički spomenik je onaj Marka Aurelija, rimskog cara, filozofa i pjesnika.
- Skulptura je napravljena od bronce.
- Jedina je konjanička skulptura sačuvana iz ovog vremena.
- Kasnije je služila kao inspiracija umjetnicima u Renesansi.





Konstantin veliki

Nezgrapno i neprecizno u merama.

Ogromne, ozarene oči, masivno, nepokretno lice, ne govore nam mnogo o Konstantinovom stvarnom izgledu, ali nam govore veoma mnogo o tome kako je on gledao na sebe i svoje zvanje



Slikarstvo

Razlikujemo četiri
stila zidnog
slikarstva:



Slikarstvo

- Najveće znanje o rimskom zidnom slikarstvu smo dobili iz ostavština koje su ostale nakon erupcije Vezuva.
- Uništeni su i lavom zasuti gradovi Pompeji i Herculanium.
- Način oslikavanja se vremenom znatno menjao.
- Slikali su se podni i zidni MOZAICI.
- *Imamo četiri pompejska stila.*

1. Prvi ili inkrustacijski stil

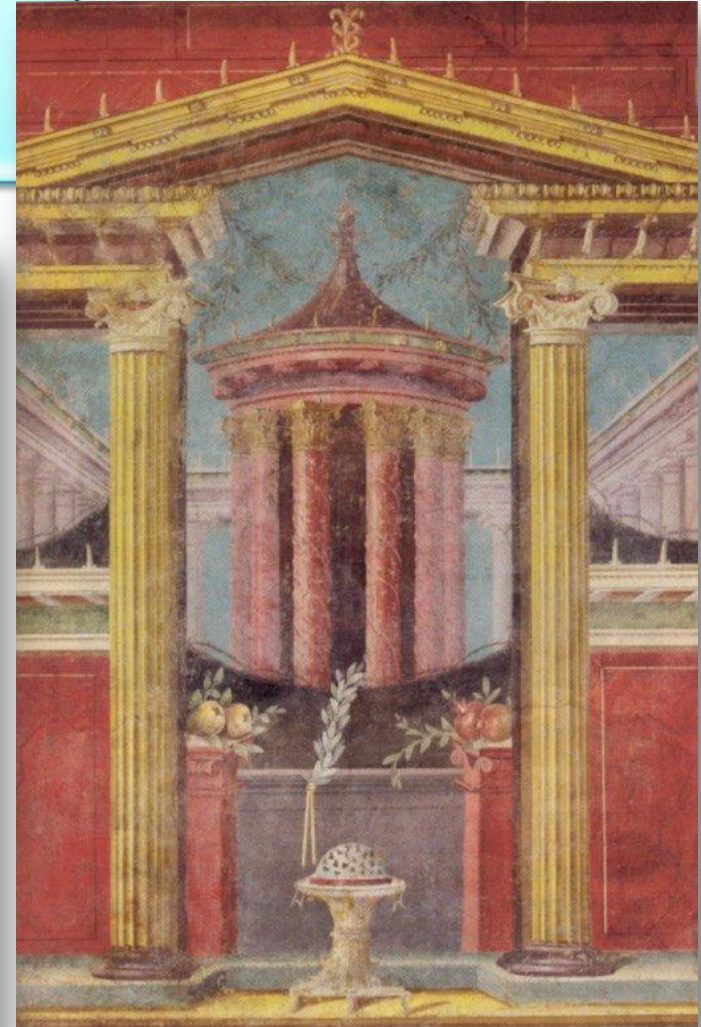
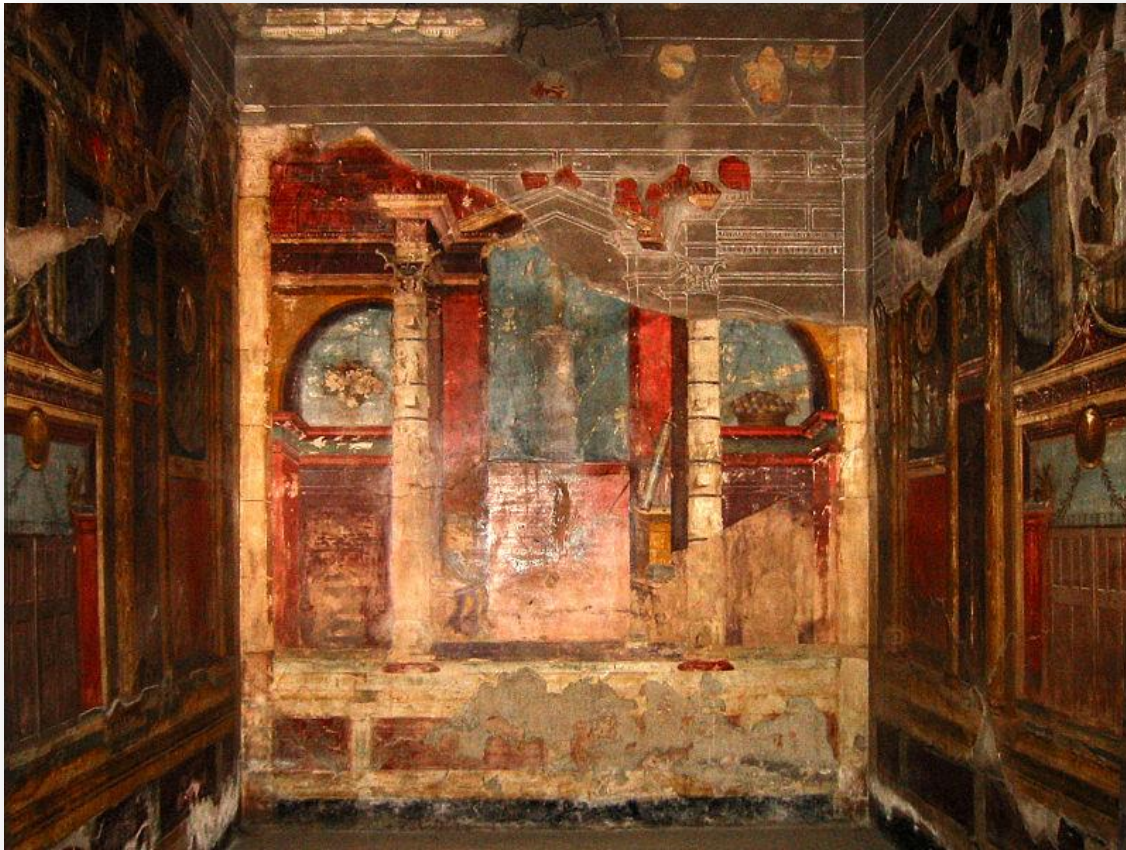
Zid se oslikava ili modeluje štukom da bi podražavao kamene blokove bez figuralnih prizora

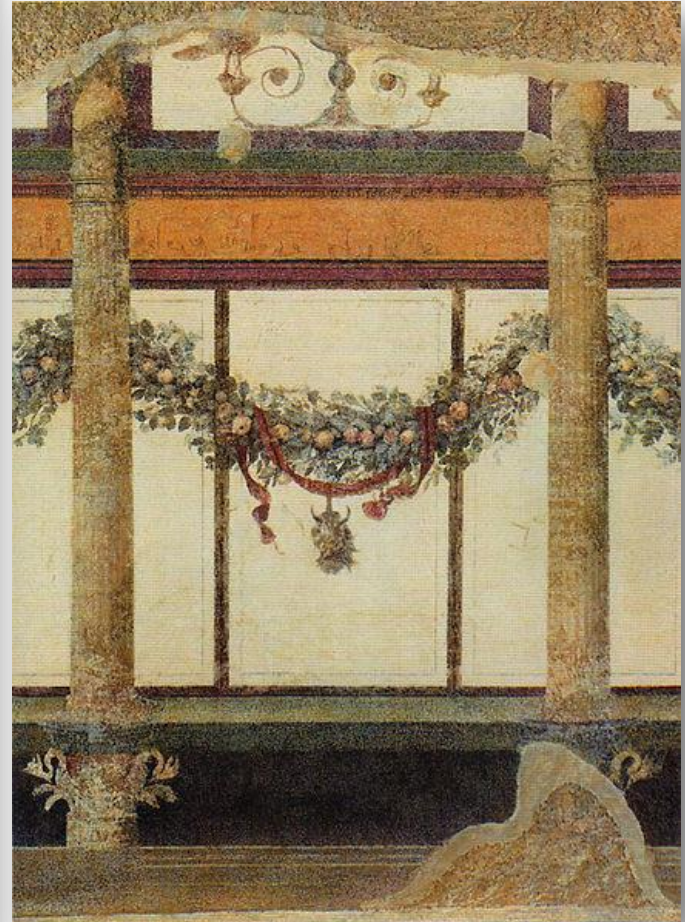




2. Drugi ili arhitektonski stil

Karakteristično za njega je da stvara iluzionističke prikaze arhitekture



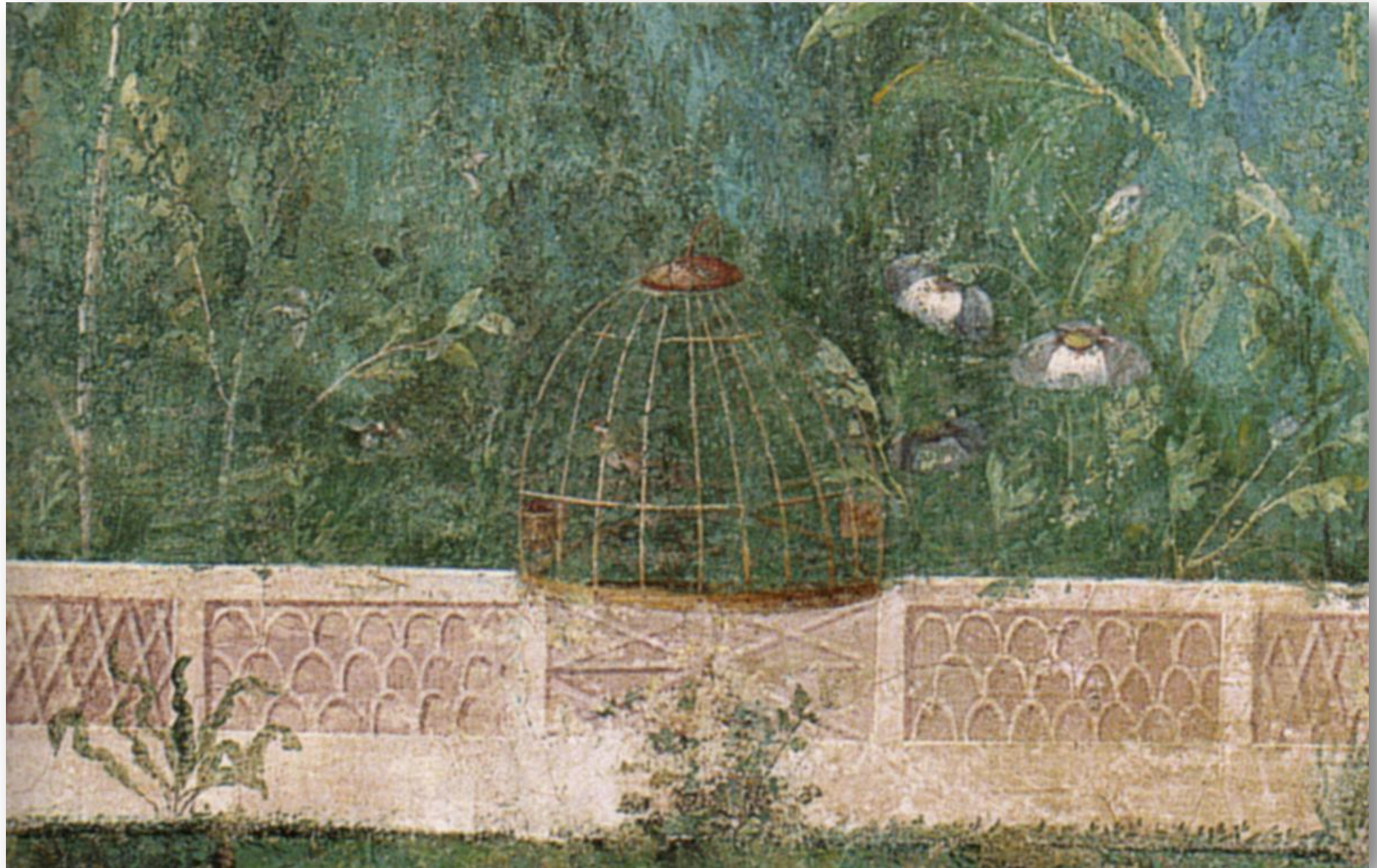












Vila Misterija - Pompeji













3. Treći ili kitnjasti stil

Prizori ustupaju mesto finom dekorativnom uzorku s naglaskom na strogom ornamentu





4. Četvrti, kombinovani stil

Ekstravagantniji
dekorativni stil, koji
pruža niz dekorativnih
motiva

